

Adam Madrid

TecnoAlcalá



Data Center TIER III compliance, ISO9001 – ISO27001 – ENS

Adam dispone, en la actualidad, de **tres centros de datos**, los cuales están interconectados mediante anillos de comunicaciones de alta capacidad y baja latencia. Esto permite establecer sistemas D.R.S y B.R.S.

Los 3 centros de datos están también **interconectados a los principales puntos de presencia de la península** y a los principales puntos de intercambio: SPA-NIX, CAT-NIX, DE-CIX. También disponen de capacidad de interconexión con todas las principales plataformas Cloud públicas en cualquier centro de datos en Europa.



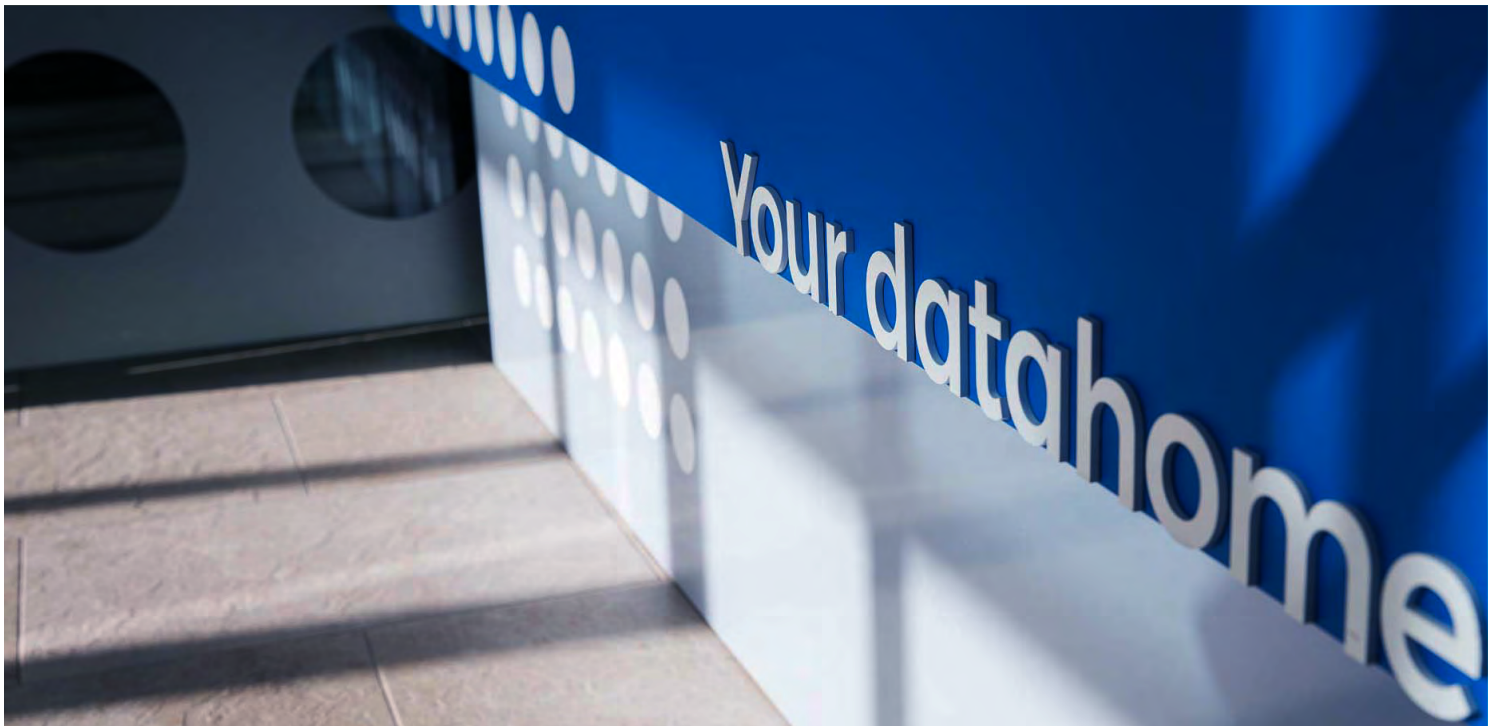
Ubicación

Situado dentro del Parque Tecnológico de TecnoAlcalá, en Avenida PuntoMobi, 1, Alcalá de Henares, Madrid.

Certificaciones



- ISO27001
- ISO9001
- ENS Grado Medio
- ISO22301 – en proceso para 2022



Edificación

- Zona no sujeta a inundaciones.
- Baja sismicidad ($a_b = 0.04g$).
- Condiciones ambientales ideales para las tecnologías de free-cooling
- Ubicado en una parcela de 4.000 m², totalmente aislado de otros edificios y perimetralmente protegido. Con una estructura dimensionada para soportar cargas de más de 750 Kg. Todas las estancias destinadas a servicios collocation, así como sus puertas de acceso.
- El suelo está formado por un compuesto resistente al fuego y anti-polvo.
- En una parte del edificio se dispone de un muelle de carga para la entrada de material voluminoso.



Potencia eléctrica (1ª fase)

Disponible suministro de 2MW a 25Kv entregado en un centro de transformación de alta eficiencia, compuesto por dos transformadores independientes en estancias separadas, con resistencia al fuego RF-120.

El dimensionamiento de los elementos de transformación existentes soporta hasta 4 MW de potencia eléctrica. Desde el mismo centro de transformación, todos los elementos que intervienen en el suministro en Baja Tensión a los clientes están redundados:

- **Estación transformadora:** equipada con transformadores de 2 MW.
- **UPS's:** equipos de alimentación ininterrumpida de 550 KW y 250KW en salas modulares.
- **Grupos electrógenos:** generadores de 850 KVA.
- **Distribución en baja tensión:** embarrado eléctrico modular conectable en caliente.



Climatización

Equipos de clima técnico redundados de alta eficiencia con módulo free cooling.

Todos los equipos instalados en el edificio cumplen con las más estrictas normativas medioambientales. Utilizando **free cooling directo** se consigue reducir al máximo el consumo y aprovechar las condiciones climáticas de la ubicación del centro de datos en beneficio del consumo, lo que permite alcanzar un P.U.E. inferior a 1.3.

Adam dispone en la actualidad de unos **niveles de eficiencia energética y P.U.E.** excepcionales en el sur de Europa.



Protección contra incendios

Para el control y extinción de posibles conatos de incendio, se han implementado sistemas de detección temprana por análisis de partículas ambiente (**VESDA**) y agente extintor líquido dieléctrico (**NOVEC 1230**). Cada sala está controlada y monitorizada de manera individual y todo el conjunto de detectores y sistemas de control está integrado en el software de gestión integral del edificio.



Seguridad

- Al estar ubicado en un Parque Tecnológico, las instalaciones cuentan con el **servicio de vigilancia del propio parque**, adicionales a las del propio edificio.
- El **edificio está totalmente aislado de otras edificaciones colindantes** y rodeado perimetralmente por una valla anti-trepamiento de 2,40 metros de altura, dotada de **detectores de presión**, los cuales forman un anillo de seguridad ante cualquier intrusión.
- Existe **doble puerta de acceso con controles biométricos** y personal de seguridad 24 horas al día, los 7 días de la semana, además de bolardos que impiden el acceso rodado al edificio.
- Se dispone de un **registro de todos los accesos**, entradas y salidas de las instalaciones.
- Se dispone de un conjunto de **cámaras**, estratégicamente situadas, conectadas a un avanzado software de video análisis que permite establecer patrones de comportamiento de todos aquellos elementos que se aproximen o permanezcan alrededor del perímetro del edificio.
- Todas las entradas, salidas y ventanas del edificio disponen de **detectores de diferentes tecnologías** que garantizan la detección de cualquier intrusión y servicio de vigilancia 24 horas in-situ.
- Todo el sistema de seguridad está conectado a **sistemas de alimentación ininterrumpida**, así como a los grupos electrógenos para garantizar su funcionamiento de manera continua ante cualquier contingencia que pudiera sufrir la instalación.



Las plataformas de nuestros clientes están alojadas en armarios rack de 600 x 1200 x 48U con las siguientes condiciones:

- **Temperatura** de la sala de servidores entre 18°C y 24°C, +/- 5%.
- **Humedad** relativa del 50% +/- 20%.
- **Instalación** en rack (propiedad de Adam).
- **PDU's monitorizadas**.
- **Potencia eléctrica:** conexión a 2 líneas de 16Amp – 32Amp - 64Amp (A+B).
- **Carga máxima recomendada por línea:** 40%.
- **Conexión a UPS's** redundados.
- **Conmutación automática** a grupos electrógenos.



Manos remotas 24x7

El servicio de manos remotas consiste en la **intervención técnica de Adam** a petición del cliente, para ejecutar tareas básicas sobre sus equipos bajo instrucciones del cliente.



Redes / Conectividad neutral

- Un **mínimo de dos salas meet me** completamente independientes y redundantes.
- **Conectividad directa** a todos los centros de datos de Adam.
- Conectividad directa con **Interxión MAD y EQUINIX BCN**.
- **Operadores actuales:** Colt, Telefónica, Lyntia, Vodafone.
- Conectividad directa a todas las **plataformas de nube** pública de la UE.
- **Internet redundante** a través de un AS propio y BGP4.



Niveles de servicio (SLA'S)

Niveles de servicio aplicados al servicio de suministro eléctrico

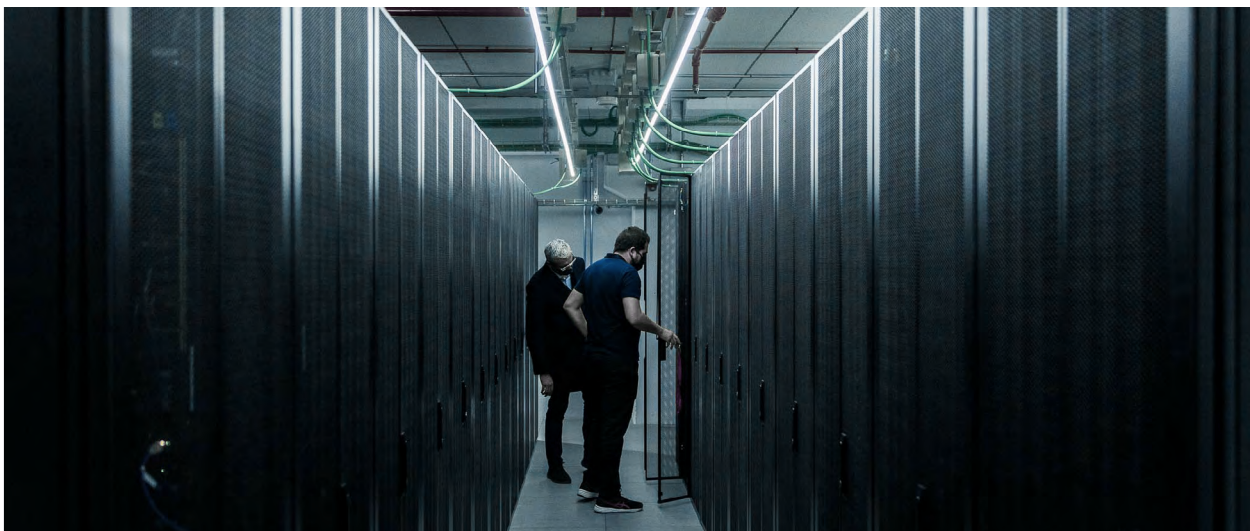
Objeto de medida	Parámetros de medición	Nivel de servicio objetivo
Disponibilidad de suministro eléctrico	<p>Tiempo de disponibilidad de tensión eléctrica en, como mínimo, una de las dos tomas (A o B) suministradas al cliente calculado como la resta de los minutos totales mensuales menos el tiempo transcurrido desde la comunicación de la incidencia hasta su resolución, dividida por los minutos totales mensuales.</p> <p>Periodicidad de medición mensual.</p>	99,98% del tiempo

Adam garantiza el nivel de servicio de suministro eléctrico siempre y cuando el cliente disponga de redundancia en las fuentes de alimentación de sus equipos y mantenga equilibrada la carga de las tomas suministradas (A y B), manteniendo cada una de ellas por debajo del 40% de la potencia eléctrica contratada por toma.

Niveles de servicio específicas aplicados al servicio de alojamiento de equipos informáticos (housing)

Objeto de medida	Parámetros de medición	Nivel de servicio objetivo
Condiciones ambientales	Tiempo de disponibilidad de una temperatura medida en pasillo frío calculado como la resta de los minutos totales mensuales menos el tiempo transcurrido desde la comunicación de la incidencia hasta su resolución, dividida por los minutos totales mensuales. Periodicidad de medición mensual.	Temperatura entre 18°C y 27°C el 99,98% del tiempo.
Condiciones ambientales	Tiempo de disponibilidad de una humedad relativa medida en pasillo frío calculado como la resta de los minutos totales mensuales menos el tiempo transcurrido desde la comunicación de la incidencia hasta su resolución, dividida por los minutos totales mensuales. Periodicidad de medición mensual.	Humedad relativa entre el 20% y el 80% el 99,98% del tiempo.

Adam garantiza el nivel de servicio de condiciones ambientales siempre y cuando el cliente haya instalado correctamente sus equipos siguiendo las indicaciones de buenas prácticas recogidas en las normas del data center y no exista ninguna deficiencia en ese sentido notificada por parte de nuestro equipo de soporte.





Planes de mantenimiento y prevención

Mantenimientos preventivos

Se realizan mantenimientos preventivos **de todos los elementos críticos y no críticos de la infraestructura** como mínimo teniendo en cuenta las recomendaciones de cada fabricante.

Con una periodicidad desde **mensual**, hasta **anual**, realizamos el mantenimiento preventivo por parte del fabricante de lo siguiente:

- Centro de transformación.
- Instalación de alta y baja tensión.
- Generadores, incluido test de grupos y conmutación con carga.
- UPS's.
- Climatización.
- Sistemas de Extinción de Incendios.
- Sistemas de monitorización calibrados.
- Controles de calidad del aire y partículas en suspensión.
- Sistemas de filtrado de aire.
- Sistemas de seguridad física.
- Control de plagas.
- Control contra sobre tensiones y pararrayos.

Contratos con proveedores con respuesta 24x7x365

Con personal propio:

- Comprobación semanal del funcionamiento de los generadores (sin conmutación).
- Revisiones diarias, semanales y mensuales de estado de las infraestructuras en un horario 24x7.
- Otras comprobaciones recomendadas por el fabricante e internas.

Hacemos **checklists** diarios, semanales, mensuales, etc. de muchos aspectos, incluso de la calidad del aire en salas. A parte, disponemos de todas las evidencias de los mantenimientos de proveedores y del calendario de control. Realizamos **pruebas reales de carga y conmutación de generadores** cada 6 meses así como arranques semanales de grupos electrógenos sin conmutación.

Sensorización

Realizamos control y sensorización (temperatura y humedad) a tiempo real de todos los cubos que componen cada una de nuestras salas.

Monitorización

DCIM: software de gestión de centros de datos en tiempo real que permite supervisar los activos informáticos, las instalaciones y la eficiencia energética.

Damos respuesta a todas tus preguntas

Si después de conocer los servicios que podemos ofrecerte, necesitas más información sobre algún aspecto en concreto, contáctanos. Nuestro equipo de expertos resolverá cualquiera de tus dudas.

Tel: 902 902 685

También puedes escribirnos al:

comercial@adam.es



Adam Parc Tecnològic del Vallès
Carrer Artesans 7
08290 Cerdanyola del Vallès

Adam BARCELONA
Travessera de Gràcia 342
08025 Barcelona

Adam MADRID
Calle Punto Mòbi, 1
Parque Tecnològic TecnoAlcalá
Alcalá de Henares - Madrid